



0202

PURA PASSIONE DAL 1911





BENELLI BENELLI

FABBRICA MOTOCICLI

PESARO

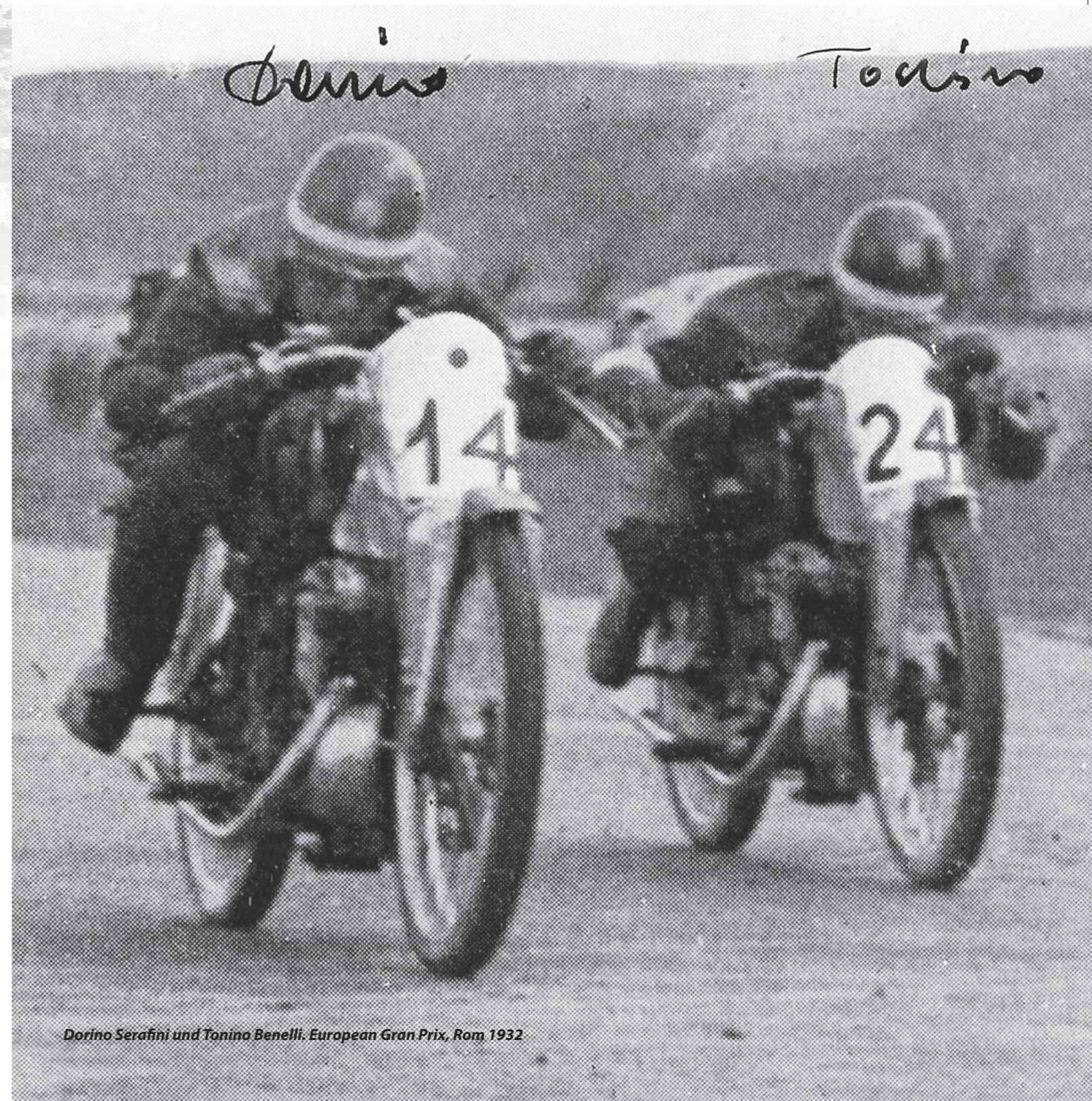
BENELLI
PURA
PASSIONE
DAL 1911



Wie so oft beginnt die Karriere großer Legenden in Garagen. In unserem Fall ist dies die „Benelli-Garage“, in der 1911 die sechs Benelli-Brüder Giuseppe, Giovanni, Francesco, Filippo, Domenico und Tonino, Motorräder reparierten und herstellten. Im Jahr 1921 beginnt mit der Gründung der „Velomotore“ der Ruhmeszug von Benelli – mit über 1000 Siegen bei italienischen und europäischen Motorradrennen sowie zwei Siegen bei der Weltmeisterschaft 1950 und 1969. Viele legendäre Rennfahrer, wie Tonino Benelli, Ambrosini, Saarinen, Hailwood und Carruthers, vertrauen dabei auf Benelli Motorräder.

Ende der 1960er Jahre wurde das letzte Motorrad des Familienunternehmens geboren: die Tornado 650. Von 1970 bis Anfang 2000 gab es einige Besitzerwechsel, die zur Entwicklung neuer und außergewöhnlicher Modelle führten, die ebenfalls zu bedeutenden Symbolen der Benelli Geschichte geworden sind. Dazu gehören die berühmten Sechszylinder-Motoren mit 750 cm³ und 900 cm³, eine Reihe moderner Roller und zu Beginn des neuen Jahrtausends die Produktion der Tornado-Superbike-Serie, der Modelle Tornado Naked Tre und Tre-k.

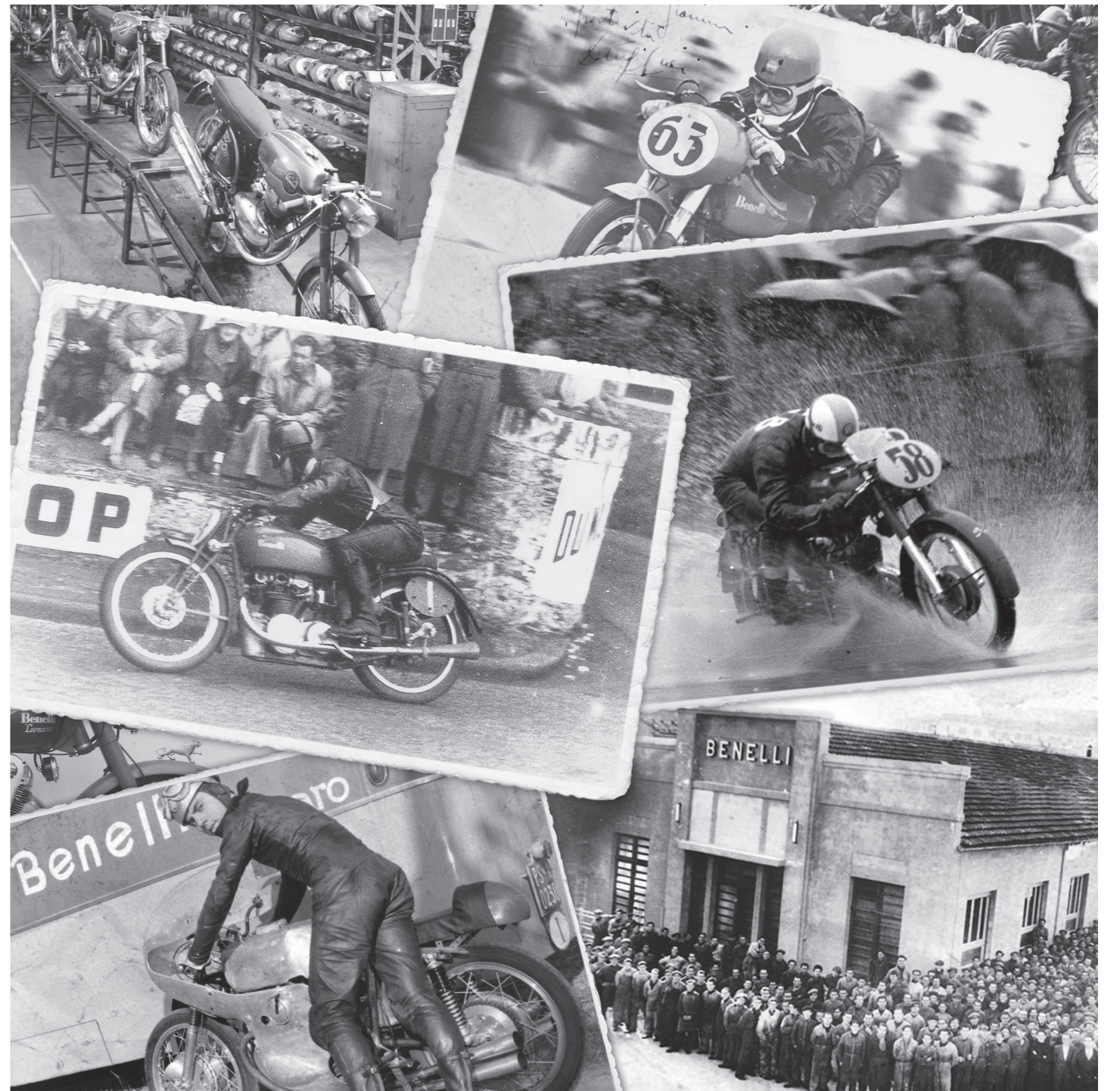
Seit 2005 gehört Benelli zur chinesischen Gruppe Qian Jiang, einem Unternehmen, das jedes Jahr mehr als eine Million Zweiradfahrzeuge produziert. Heute bietet Benelli eine breite Palette moderner und innovativer Produkte, die die Leidenschaft und Tradition respektieren, die diese historische italienische Marke seit jeher bestimmt.



Dorino Serafini und Tonino Benelli. European Gran Prix, Rom, 1932



Benelli Rennstrecke, Pesaro 1958



TORNADO NAKED T 125



WEISS



SCHWARZ



ROT

Die neue **Tornado Naked T 125** wurde für Fahrer entwickelt, die äußerste Anforderungen an ihre Ausrüstung stellen und dennoch ein unvergleichliches und unterhaltsames Fahrerlebnis suchen.



MOTOR	
TYP	Luftgekühlter 4-Takt Ein-Zylinder Motor, SOHC (single overhead camshaft), 4 Ventile, 2 Zündkerzen
HUBRAUM	125 cm ³
BOHRUNG X HUB	54 x 54,5 mm
MAX. LEISTUNG	8,2 kW (11,1 PS) @ 9500 U/min
MAX. DREHMOMENT	10 Nm (1,0 kgm) @ 7000 U/min
ABGASVERHALTEN	Euro 4 - CO ₂ Emission: 52 g/km - Kraftstoffverbrauch: 2,2 l/100 km
KUPPLUNG	Mehrscheiben Ölbadkupplung
GETRIEBE	5-Gang
FAHRWERK	
RAHMEN	Stahlrohrrahmen
RADAUFHÄNGUNG VORNE	Upside-down Federgabel ø 35mm
RADAUFHÄNGUNG VORNE FEDERWEG	120 mm
RADAUFHÄNGUNG HINTEN	Federbein mit einstellbarer Federvorspannung
RADAUFHÄNGUNG HINTEN FEDERWEG	50 mm
VORDERBREMSE	Bremsscheibe ø210 mm mit 3-Zylinder Bremssattel und CBS
HINTERBREMSE	Bremsscheibe ø190 mm mit 1-Zylinder Bremssattel und CBS
VORDERREIFEN	120/70 - ZR12"
HINTERREIFEN	130/70 - ZR12"
MASSE	
SITZHÖHE	780 mm
RADSTAND	1215 mm
EIGENGEWICHT (FAHRBEREIT) *	124 kg
TANKVOLUMEN	7,2 l
LÄNGE / BREITE** / HÖHE**	1770 mm / 760 mm / 1025 mm

Benelli O.J. behält sich das Recht vor, technische Spezifikationen, Ausrüstung, Einstellungen und Farben ohne vorherige Ankündigung zu ändern.
*Gemäß Richtlinie 93/93 CEE mit allen Flüssigkeiten, die mit mindestens 90% des nutzbaren Tankvolumens betrieben werden
** ohne Spiegel

BN 125



WEISS



SCHWARZ



FLASH GRÜN

Die **BN 125** ist das neue kompakte Naked-Bike von Benelli.
Es ist das perfekte Motorrad um leicht durch den Stadtverkehr zu manövrieren oder einfach nur Spaß auf der offenen Straße zu haben.



MOTOR	
TYP	Luftgekühlter 4-Takt Ein-Zylinder Motor, SOHC (single overhead camshaft), 4 Ventile, 2 Zündkerzen
HUBRAUM	125 cm ³
BOHRUNG X HUB	54 x 54,5 mm
MAX. LEISTUNG	8,2 kW (11,1 PS) @ 9500 U/min
MAX. DREHMOMENT	10 Nm (1,0 kgm) @ 7000 U/min
ABGASVERHALTEN	Euro 4 - CO ₂ Emission: 39 g/km - Kraftstoffverbrauch: 1,7 l/100 km
KUPPLUNG	Mehrscheiben Ölbadkupplung
GETRIEBE	5-Gang
FAHRWERK	
RAHMEN	Stahlrohrrahmen
RADAUFHÄNGUNG VORNE	Upside-down Federgabel ø 35mm
RADAUFHÄNGUNG VORNE FEDERWEG	110,5 mm
RADAUFHÄNGUNG HINTEN	Federbein mit einstellbarer Federvorspannung
RADAUFHÄNGUNG HINTEN FEDERWEG	40 mm
VORDERBREMSE	Bremsscheibe ø260 mm mit 3-Zylinder Bremssattel und CBS
HINTERBREMSE	Bremsscheibe ø240 mm mit 2-Zylinder Bremssattel und CBS
VORDERREIFEN	100/80 - 17"
HINTERREIFEN	130/70 - 17"
MASSE	
SITZHÖHE	780 mm
RADSTAND	1360 mm
EIGENGEWICHT (FAHRBEREIT) *	142 kg
TANKVOLUMEN	13,5 l
LÄNGE / BREITE** / HÖHE**	2050 mm / 810 mm / 1065 mm

Benelli Q.J. behält sich das Recht vor, technische Spezifikationen, Ausrüstung, Einstellungen und Farben ohne vorherige Ankündigung zu ändern.
*Gemäß Richtlinie 93/93 CEE mit allen Flüssigkeiten, die mit mindestens 90% des nutzbaren Tankvolumens betrieben werden
** ohne Spiegel

BN 302



WEISS



GRÜN

Die neue **BN 302** wurde mit Leidenschaft für Fahrer aller Art geschaffen, von den Anfängern bis zu den Erfahrenen, die Motorradfahren in seiner reinsten Form erleben möchten. Die **BN 302** begeistert ihre Fahrer aber auch mit ihrem stylishem und aggressivem Look.



MOTOR	
TYP	Wassergekühlter 4-Takt Zwei-Zylinder Reihenmotor, DOHC (double overhead camshaft), 4 Ventile pro Zylinder
HUBRAUM	300 cm ³
BOHRUNG X HUB	65 x 45,2 mm
MAX. LEISTUNG	28 kW (38 PS) @ 11000 U/min
MAX. DREHMOMENT	25,6 Nm (2,6 kgm) @ 9750 U/min
ABGASVERHALTEN	Euro 4 - CO ₂ Emission: 99 g/km - Kraftstoffverbrauch: 4,3 l/100 km
KUPPLUNG	Mehrscheiben Ölbadkupplung
GETRIEBE	6-Gang
FAHRWERK	
RAHMEN	Stahlrohrrahmen
RADAUFHÄNGUNG VORNE	Upside-down Federgabel ø 41 mm
RADAUFHÄNGUNG VORNE FEDERWEG	135 mm
RADAUFHÄNGUNG HINTEN FEDERWEG	46 mm
VORDERBREMSE	2 x 4-Kolben Radialbremszange, Ø260mm Bremsscheiben schwimmend gelagert
HINTERBREMSE	Eine hydraulische Scheibenbremse, Ø240mm Bremsscheibe
VORDERREIFEN	120/70 - ZR17"
HINTERREIFEN	160/60 - ZR17"
MASSE	
SITZHÖHE	795 mm
RADSTAND	1410 mm
EIGENGEWICHT (FAHRBEREIT) *	204 kg
TANKVOLUMEN	16 l
LÄNGE / BREITE** / HÖHE**	2130 mm / 800 mm / 1120 mm

Benelli Q.J. behält sich das Recht vor, technische Spezifikationen, Ausrüstung, Einstellungen und Farben ohne vorherige Ankündigung zu ändern.
*Gemäß Richtlinie 93/93 CEE mit allen Flüssigkeiten, die mit mindestens 90% des nutzbaren Tankvolumens betrieben werden
** ohne Spiegel

"R" YOU READY?

*Das aufregende, komplett verkleidete Sportsbike 302R
verspricht ein ein fesselndes und spannendes Fahrerlebnis.*

302R



302R



WEISS



SCHWARZ

Die **302R** ist das aufregende, komplett verkleidete, neue Sportsbike von Benelli. Gemeinsam, mit dem Design, das von Pesaro erwartet wird, bietet die **302R** ein faszinierendes und spannendes Fahrerlebnis.



MOTOR	
TYP	Wassergekühlter 4-Takt Zwei-Zylinder Reihenmotor, DOHC (double overhead camshaft), 4 Ventile pro Zylinder
HUBRAUM	300 cm ³
BOHRUNG X HUB	65 x 45,2 mm
MAX. LEISTUNG	28 kW (38 PS) @ 11000 U/min
MAX. DREHMOMENT	25,6 Nm (2,6 kgm) @ 9750 U/min
ABGASVERHALTEN	Euro 4 - CO ₂ Emission: 108 g/km - Kraftstoffverbrauch: 4,7 l/100 km
KUPPLUNG	Mehrscheiben Ölbadkupplung
GETRIEBE	6-Gang
FAHRWERK	
RAHMEN	Stahlrohrrahmen
RADAUFHÄNGUNG VORNE	Upside-down Federgabel ø 41 mm
RADAUFHÄNGUNG VORNE FEDERWEG	120 mm
RADAUFHÄNGUNG HINTEN	Ein zentral angeordnetes Federbein
RADAUFHÄNGUNG HINTEN FEDERWEG	45 mm
VORDERBREMSE	Zwei schwimmend gelagerte Bremsscheiben ø260 mm, mit je einem 4-Zylinder Bremsattel und ABS
HINTERBREMSE	Eine Bremsscheibe ø 240 mm, mit einem schwimmend gelagertem 1-Zylinder Bremsattel und ABS
VORDERREIFEN	110/70 - R17" - 54H
HINTERREIFEN	150/60 - R17" - 66H
MASSE	
SITZHÖHE	785 mm
RADSTAND	1410 mm
EIGENGEWICHT (FAHRBEREIT) *	209 kg
TANKVOLUMEN	14 l
LÄNGE / BREITE** / HÖHE**	2150 mm / 760 mm / 1115 mm

Benelli Q.J. behält sich das Recht vor, technische Spezifikationen, Ausrüstung, Einstellungen und Farben ohne vorherige Ankündigung zu ändern.
*Gemäß Richtlinie 93/93 CEE mit allen Flüssigkeiten, die mit mindestens 90% des nutzbaren Tankvolumens betrieben werden
** ohne Spiegel

IMPERIALE 400



SCHWARZ



ROT

Mit der **IMPERIALE 400** wird ein historisches Benelli Modell aus der Modellreihe der 1950er Jahre neu interpretiert. Es ist ein authentisches und pures Einzylinder Motorrad, konzipiert für wahre Freigeister.



MOTOR	
TYP	Luftgekühlter 4-Takt Ein-Zylinder Motor, SOHC (single overhead camshaft), 4 Ventile, 2 Zündkerzen
HUBRAUM	374 cm ³
BOHRUNG X HUB	72,7 x 90 mm
MAX. LEISTUNG	15,5 kW (21 PS) @ 5500 U/min
MAX. DREHMOMENT	29 Nm (2,95 kgm) @ 4500 U/min
ABGASVERHALTEN	Euro 4 - CO ₂ Emission: 82 g/km - Kraftstoffverbrauch: 3,6 l/100 km
KUPPLUNG	Mehrscheiben Ölbadkupplung
GETRIEBE	5-Gang
FAHRWERK	
RAHMEN	Stahlrohrrahmen
RADAUFHÄNGUNG VORNE	Upside-down Federgabel ø 41 mm
RADAUFHÄNGUNG VORNE FEDERWEG	121 mm
RADAUFHÄNGUNG HINTEN	Ein zentral angeordnetes Federbein
RADAUFHÄNGUNG HINTEN FEDERWEG	55 mm
VORDERBREMSE	Zwei schwimmend gelagerte Bremsscheiben ø260 mm, mit je einem 4-Zylinder Bremsattel und ABS
HINTERBREMSE	Eine Bremsscheibe ø 240 mm, mit einem schwimmend gelagertem 1-Zylinder Bremsattel und ABS
VORDERREIFEN	110/70 - R17" - 54H
HINTERREIFEN	150/60 - R17" - 66H
MASSE	
SITZHÖHE	780 mm
RADSTAND	1440 mm
EIGENGEWICHT (FAHRBEREIT) *	205 kg
TANKVOLUMEN	12 l
LÄNGE / BREITE** / HÖHE**	2170 mm / 820 mm / 1120 mm

Benelli Q.J. behält sich das Recht vor, technische Spezifikationen, Ausrüstung, Einstellungen und Farben ohne vorherige Ankündigung zu ändern.
*Gemäß Richtlinie 93/93 CEE mit allen Flüssigkeiten, die mit mindestens 90% des nutzbaren Tankvolumens betrieben werden
** ohne Spiegel



THE NEW EXPERIENCE

Mit aggressiven Linien und einem exzentrischen Spirit ist die 502c der urbane Cruiser von Benelli. Ein modernes Motorrad mit einer starken Persönlichkeit.

502c

502C



SCHWARZ

Die **502C** ist der freche und elgange Stadtkreuzer von Benelli für alle, die sich von der Masse abheben möchten. Mit modernen Fußrasten, wie es für Custom-Bikes üblich ist, einem komfortablen und geräumigen Sitz und einem modernen und stilvollen Design ist das **502C** das perfekte Bike, um die Stadt zu erkunden.



MOTOR	
TYP	Wassergekühlter 4-Takt Zwei-Zylinder Reihenmotor, DOHC (double overhead camshaft), 4 Ventile pro Zylinder
HUBRAUM	500 cm ³
BOHRUNG X HUB	69 x 66,8 mm
MAX. LEISTUNG	35 kW / (47,6) @ 8500 U/min
MAX. DREHMOMENT	46 Nm @ 5000 U/min
ABGASVERHALTEN	Euro 4 - CO ₂ Emission: 85 g/km - Kraftstoffverbrauch: 3,7 l/100 km
KUPPLUNG	Mehrscheiben Ölbadkupplung
GETRIEBE	6-Gang
FAHRWERK	
RAHMEN	Stahlrohrrahmen
RADAUFHÄNGUNG VORNE	Upside-down Federgabel ø 41mm
RADAUFHÄNGUNG VORNE FEDERWEG	125 mm
RADAUFHÄNGUNG HINTEN	Zentral angeordnetes Federbein mit einstellbarer Federvorspannung
RADAUFHÄNGUNG HINTEN FEDERWEG	50 mm
VORDERBREMSE	Zwei schwimmend gelagerte Brems Scheiben ø280 mm, mit je einem 4-Zylinder Radial-Bremsattel und ABS
HINTERBREMSE	Eine Brems Scheibe ø 240 mm, mit einem schwimmend gelagertem 1-Zylinder Bremsattel und ABS
VORDERREIFEN	120/70 - ZR17" M/C 58W
HINTERREIFEN	160/60 - ZR17" M/C 69W
MASSE	
SITZHÖHE	750 mm
RADSTAND	1600 mm
EIGENGEWICHT (FAHRBEREIT) *	220 kg
TANKVOLUMEN	21 l
LÄNGE / BREITE** / HÖHE**	2240 mm / 950 mm / 1150 mm

Benelli Q.J. behält sich das Recht vor, technische Spezifikationen, Ausrüstung, Einstellungen und Farben ohne vorherige Ankündigung zu ändern.
*Gemäß Richtlinie 93/93 CEE mit allen Flüssigkeiten, die mit mindestens 90% des nutzbaren Tankvolumens betrieben werden
** ohne Spiegel



EXPLORE YOUR DREAMS, DISCOVER YOUR PASSION

*Mit der TRK 502 wird die Straße Ihre Eintrittskarte in die Freiheit.
Erleben Sie jeden Tag neue Abenteuer und entdecken
Sie ohne Einschränkungen neue Welten.*

TRK 502

TRK 502



WEISS



ANTHRAZIT



ROT

Die neue **TRK 502** ist ein vielseitiges Tourenmotorrad, das Fernreisen auf frische und inspirierende Weise ermöglicht. Der **TRK 502** bietet die Möglichkeit, jeden Tag in ein anderes Abenteuer zu erleben und neue Welten zu entdecken.



MOTOR	
TYP	Wassergekühlter 4-Takt Zwei-Zylinder Reihenmotor, DOHC (double overhead camshaft), 4 Ventile pro Zylinder
HUBRAUM	500 cm ³
BOHRUNG X HUB	69 x 66,8 mm
MAX. LEISTUNG	35 kW (47,6 PS) @ 8500 U/min
MAX. DREHMOMENT	46 Nm (4,6 kgm) @ 6000 U/min
ABGASVERHALTEN	Euro 4 - CO ₂ Emission: 91 g/km - Kraftstoffverbrauch: 3,9 l/100 km
KUPPLUNG	Mehrscheiben Ölbadkupplung
GETRIEBE	6-Gang
FAHRWERK	
RAHMEN	Stahlrohrrahmen
RADAUFHÄNGUNG VORNE	Upside-down Federgabel Ø 50mm
RADAUFHÄNGUNG VORNE FEDERWEG	145 mm
RADAUFHÄNGUNG HINTEN	Zentral angeordnetes Federbein mit einstellbarer Federvorspannung
RADAUFHÄNGUNG HINTEN FEDERWEG	45 mm
VORDERBREMSE	Zwei schwimmend gelagerte Bremscheiben ø320 mm, mit je einem 4-Zylinder Radial-Bremssattel und ABS
HINTERBREMSE	Eine Bremscheibe ø 260 mm, mit einem schwimmend gelagertem 1-Zylinder Bremssattel und ABS
VORDERREIFEN	120/70 - ZR17" M/C 58W
HINTERREIFEN	160/60 - ZR17" M/C 69W
MASSE	
SITZHÖHE	800 mm
RADSTAND	1525 mm
EIGENGEWICHT (FAHRBEREIT) *	235 kg
TANKVOLUMEN	20 l
LÄNGE / BREITE** / HÖHE**	2200 mm / 915 mm / 1450 mm

Benelli Q.J. behält sich das Recht vor, technische Spezifikationen, Ausrüstung, Einstellungen und Farben ohne vorherige Ankündigung zu ändern.
*Gemäß Richtlinie 93/93 CEE mit allen Flüssigkeiten, die mit mindestens 90% des nutzbaren Tankvolumens betrieben werden
** ohne Spiegel

TRK 502 X



ANTHRAZIT



WEISS



ROT

Das Abenteuer in deinen Händen. Bei der **TRK 502 X** wurde das Erscheinungsbild noch stärker auf Abenteuer ausgelegt. Entwickelt für die besonders anspruchsvollsten Fahrer, die ohne Grenzen reisen möchten.



MOTOR	
TYP	Wassergekühlter 4-Takt Zwei-Zylinder Reihenmotor, DOHC (double overhead camshaft), 4 Ventile pro Zylinder
HUBRAUM	500 cm ³
BOHRUNG X HUB	69 x 66,8 mm
MAX. LEISTUNG	35 kW (47,6 PS) @ 8500 U/min
MAX. DREHMOMENT	45 Nm (4,6 kgm) @ 5000 U/min
ABGASVERHALTEN	Euro 4 - CO ₂ Emission: 87 g/km - Kraftstoffverbrauch: 3,8 l/100 km
KUPPLUNG	Mehrscheiben Ölbadkupplung
GETRIEBE	6-Gang
FAHRWERK	
RAHMEN	Stahlrohrrahmen
RADAUFHÄNGUNG VORNE	Upside-down Federgabel ø 50mm
RADAUFHÄNGUNG VORNE FEDERWEG	145 mm
RADAUFHÄNGUNG HINTEN	Zentral angeordnetes Federbein mit einstellbarer Zugstufe, Druckstufe und Federvorspannung
RADAUFHÄNGUNG HINTEN FEDERWEG	50 mm
VORDERBREMSE	Zwei Bremscheiben ø320 mm, mit je einem schwimmend gelagertem 2-Zylinder Bremssattel und ABS
HINTERBREMSE	Eine Bremscheibe ø 260 mm, mit einem schwimmend gelagertem 1-Zylinder Bremssattel und ABS
VORDERREIFEN	110/80 - R19" - M/C 59V
HINTERREIFEN	150/70 - R17" - M/C 69V
MASSE	
SITZHÖHE	840 mm
RADSTAND	1525 mm
EIGENGEWICHT (FAHRBEREIT) *	235 kg
TANKVOLUMEN	20 l
LÄNGE / BREITE** / HÖHE**	2220 mm / 915 mm / 1480 mm

Benelli Q.J. behält sich das Recht vor, technische Spezifikationen, Ausrüstung, Einstellungen und Farben ohne vorherige Ankündigung zu ändern.
*Gemäß Richtlinie 93/93 CEE mit allen Flüssigkeiten, die mit mindestens 90% des nutzbaren Tankvolumens betrieben werden
** ohne Spiegel

TIMELESS DESIRE

*Leoncino steht für ein authentisches und puristisches Designkonzept,
das den Stil des Originals wiederentdeckt und gleichzeitig ein modernes
Motorrad liefert, das ein sportliches und aufregendes Fahrerlebnis bietet.*

Leoncino
Benelli



LEONCINO



LEONCINO ROT



VULCAN SCHWARZ



TERRAIN BRAUN

Die **Leoncino** kombiniert Tradition, Mythos und Leidenschaft mit zeitgenössischem Stil, Innovation und Leistung. Eine Hommage an die Legende des italienischen Motorrads – elegant, schnell und kompakt.



MOTOR	
TYP	Wassergekühlter 4-Takt Zwei-Zylinder Reihenmotor, DOHC (double overhead camshaft), 4 Ventile pro Zylinder
HUBRAUM	500 cm ³
BOHRUNG X HUB	69 x 66,8 mm
MAX. LEISTUNG	35 kW (47,6 PS) @ 8500 U/min
MAX. DREHMOMENT	46 Nm (4,6 kgm) @ 6000 U/min
ABGASVERHALTEN	Euro 4 - CO ₂ Emission: 100 g/km - Kraftstoffverbrauch: 4,3 l/100 km
KUPPLUNG	Mehrscheiben Ölbadkupplung
GETRIEBE	6-Gang
FAHRWERK	
RAHMEN	Stahlrohrrahmen
RADAUFHÄNGUNG VORNE	Upside-down Federgabel ø 50mm mit einstellbarer Zugstufe
RADAUFHÄNGUNG VORNE FEDERWEG	125 mm
RADAUFHÄNGUNG HINTEN	Federbein mit einstellbarer Zugstufe und Federvorspannung
RADAUFHÄNGUNG HINTEN FEDERWEG	51 mm (128 mm rear wheel travel)
VORDERBREMSE	Zwei Bremsscheiben ø320 mm, mit je einem schwimmend gelagertem 2-Zylinder Radial-Bremssattel und ABS
HINTERBREMSE	Eine Bremsscheibe ø 260 mm, mit einem schwimmend gelagertem 1-Zylinder Bremssattel und ABS
VORDERREIFEN	120/70 - ZR17" - M/C 58W
HINTERREIFEN	160/60 - ZR17" - M/C 69H
MASSE	
SITZHÖHE	815 mm
RADSTAND	1460 mm
EIGENGEWICHT (FAHRBEREIT) *	207 kg
TANKVOLUMEN	12,7 l
LÄNGE / BREITE** / HÖHE**	2160 mm / 875 mm / 1160 mm

Benelli Q.J. behält sich das Recht vor, technische Spezifikationen, Ausrüstung, Einstellungen und Farben ohne vorherige Ankündigung zu ändern.
*Gemäß Richtlinie 93/93 CEE mit allen Flüssigkeiten, die mit mindestens 90% des nutzbaren Tankvolumens betrieben werden
** ohne Spiegel

LEONCINO TRAIL



LEONCINO ROT



VULCAN SCHWARZ



TERRAIN BRAUN

Die **Leoncino Trail** ist ein dynamisches und sportliches Geländemotorrad. Um den Scrambler-Look zu vervollständigen verwendet die **Leoncino Trail** den neuesten Benelli 500 cm³ Zweizylinder-Motor und 19- und 17-Zoll-Speichenräder aus Aluminium, . Ein Bike, das für Spaß unter allen Fahrbedingungen konzipiert wurde.



MOTOR	
TYP	Wassergekühlter 4-Takt Zwei-Zylinder Reihenmotor, DOHC (double overhead camshaft) , 4 Ventile pro Zylinder
HUBRAUM	500 cm ³
BOHRUNG X HUB	69 x 66,8 mm
MAX. LEISTUNG	35 kW (47,6 PS) @ 8500 U/min
MAX. DREHMOMENT	46 Nm (4,6 kgm) @ 6000 U/min
ABGASVERHALTEN	Euro 4 - CO ₂ Emission: 100 g/km - Kraftstoffverbrauch: 4,3 l/100 km
KUPPLUNG	Mehrscheiben Ölbadkupplung
GETRIEBE	6-Gang
FAHRWERK	
RAHMEN	Stahlrohrrahmen
RADAUFHÄNGUNG VORNE	Upside-down Federgabel ø 50mm mit einstellbarer Zugstufe
RADAUFHÄNGUNG VORNE FEDERWEG	135 mm
RADAUFHÄNGUNG HINTEN	Federbein mit einstellbarer Zugstufe und Federvorspannung
RADAUFHÄNGUNG HINTEN FEDERWEG	55 mm (138 mm rear wheel travel)
VORDERBREMSE	Zwei Bremscheiben ø320 mm, mit je einem schwimmend gelagertem 2-Zylinder Bremsattel und ABS
HINTERBREMSE	Eine Bremscheibe ø 260 mm, mit einem schwimmend gelagertem 1-Zylinder Bremsattel und ABS
VORDERREIFEN	110/80 R19" M/C 59V M+S
HINTERREIFEN	150/70 R17" M/C 69V M+S
MASSE	
SITZHÖHE	825 mm
RADSTAND	1470 mm
EIGENGEWICHT (FAHRBEREIT) *	207 kg
TANKVOLUMEN	12,7 l
LÄNGE / BREITE** / HÖHE**	2180 mm / 875 mm / 1200 mm

Benelli Q.J. behält sich das Recht vor, technische Spezifikationen, Ausrüstung, Einstellungen und Farben ohne vorherige Ankündigung zu ändern.
*Gemäß Richtlinie 93/93 CEE mit allen Flüssigkeiten, die mit mindestens 90% des nutzbaren Tankvolumens betrieben werden
** ohne Spiegel

752 S



GRÜN



SCHWARZ

Mit modernem Design und sportlichen, faszinierenden Linien fesselt die **752S** auf den ersten Blick. Der neue 750 cm³-Zweizylinder-Motor von Benelli sorgt dabei für absoluten Spaß auf der Straße.



MOTOR	
TYP	Wassergekühlter 4-Takt Zwei-Zylinder Reihenmotor, DOHC (double overhead camshaft), 4 Ventile pro Zylinder
HUBRAUM	754 cm ³
BOHRUNG X HUB	88 x 62 mm
MAX. LEISTUNG	56 kW (76,8 PS) @ 8500 U/min
MAX. DREHMOMENT	67 Nm (6,8 Nm) @ 6500 U/min
ABGASVERHALTEN	Euro 4 - CO, Emission: 110 g/km - Kraftstoffverbrauch: 5,0 l/100 km
KUPPLUNG	Mehrscheiben Ölbadkupplung
GETRIEBE	6-Gang
FAHRWERK	
RAHMEN	Stahlrohrrahmen
RADAUFHÄNGUNG VORNE	Marzocchi Upside-down Federgabel ø 50 mm
RADAUFHÄNGUNG VORNE FEDERWEG	117 mm
RADAUFHÄNGUNG HINTEN	Zentral angeordnetes Federbein mit einstellbarer Federvorspannung von KYB
RADAUFHÄNGUNG HINTEN FEDERWEG	45 mm
VORDERBREMSE	Brembo Bremssystem: Zwei schwimmend gelagerte Bremscheiben ø320 mm, mit je einem 4-Zylinder Radial-Bremssattel und ABS
HINTERBREMSE	Brembo Bremssystem: Eine Bremscheibe ø 260 mm, mit einem schwimmend gelagertem 1-Zylinder Bremssattel und ABS
VORDERREIFEN	120/70 - ZR17"
HINTERREIFEN	180/55 - ZR17"
MASSE	
SITZHÖHE	810 mm
RADSTAND	1460 mm
EIGENGEWICHT (FAHRBEREIT) *	-
TANKVOLUMEN	14,5 l
LÄNGE / BREITE** / HÖHE**	2130 mm / 820 mm / 1100 mm

Technische Daten vorbehaltlich finaler Homologation.
Benelli O.J. behält sich das Recht vor, technische Spezifikationen, Ausrüstung, Einstellungen und Farben ohne vorherige Ankündigung zu ändern.
*Gemäß Richtlinie 93/93 CEE mit allen Flüssigkeiten, die mit mindestens 90% des nutzbaren Tankvolumens betrieben werden
** ohne Spiegel

Benelli Q.J. s.r.l.

Importeur AT/DE/CH

KSR Group GmbH / Im Wirtschaftspark 15, 3494 Gedersdorf / Tel. +43 2735 73700
support@benelli.com / www.benelli.com / www.benellishop.com



